

BETATEK

PROFESSIONAL LINE
1000/2000/3000

De betere!

40 Kanalen - 2 Watt - F.M. Zend/ontvanger
PTT GOEDGEKEURD



NIEUW VAN BETATEK VOOR MARC 40-2 BETATEK 1000 - 2000 - 3000

Sinds het verruimen van de MARC-regeling van 22 naar 40 kanalen is ook het merk 'Betatek' op de markt. In het begin hielden de mensen achter dit merk zich alleen maar bezig met het ombouwen van Nederlandse 22 kanalen sets naar 40 kanalen 2 Watt.

Die voorraad van oude sets is inmiddels zo goed als op en nieuwe apparatuur gaan kopen in Japan wordt een dure aangelegenheid. Gelukkig kon men in Frankrijk nog een grote partij bakken kopen die makkelijk om te bouwen waren naar de Nederlandse technische eisen van MARC 40-2.

Zo komt het dan ook dat er 3 nieuwe Betateks op de markt komen. Het zijn de typen 1000 - 2000 en 3000. Het uiterlijk van deze 3 mobielsets is wel een stuk fraaier dan de eerder verschenen Betatek's als 20-30-40. etc.

Dat de sets oorspronkelijk voor de Franse markt bedoeld zijn is ook te zien aan de doos. "Fabriqué au Japon" staat op de doos te lezen.

De oorspronkelijke opdruk is niet meer te lezen. Zowel op de voorkant als op de zijkanten zijn grote stickers geplakt, zodat het lijkt of het allemaal nieuw en origineel is.

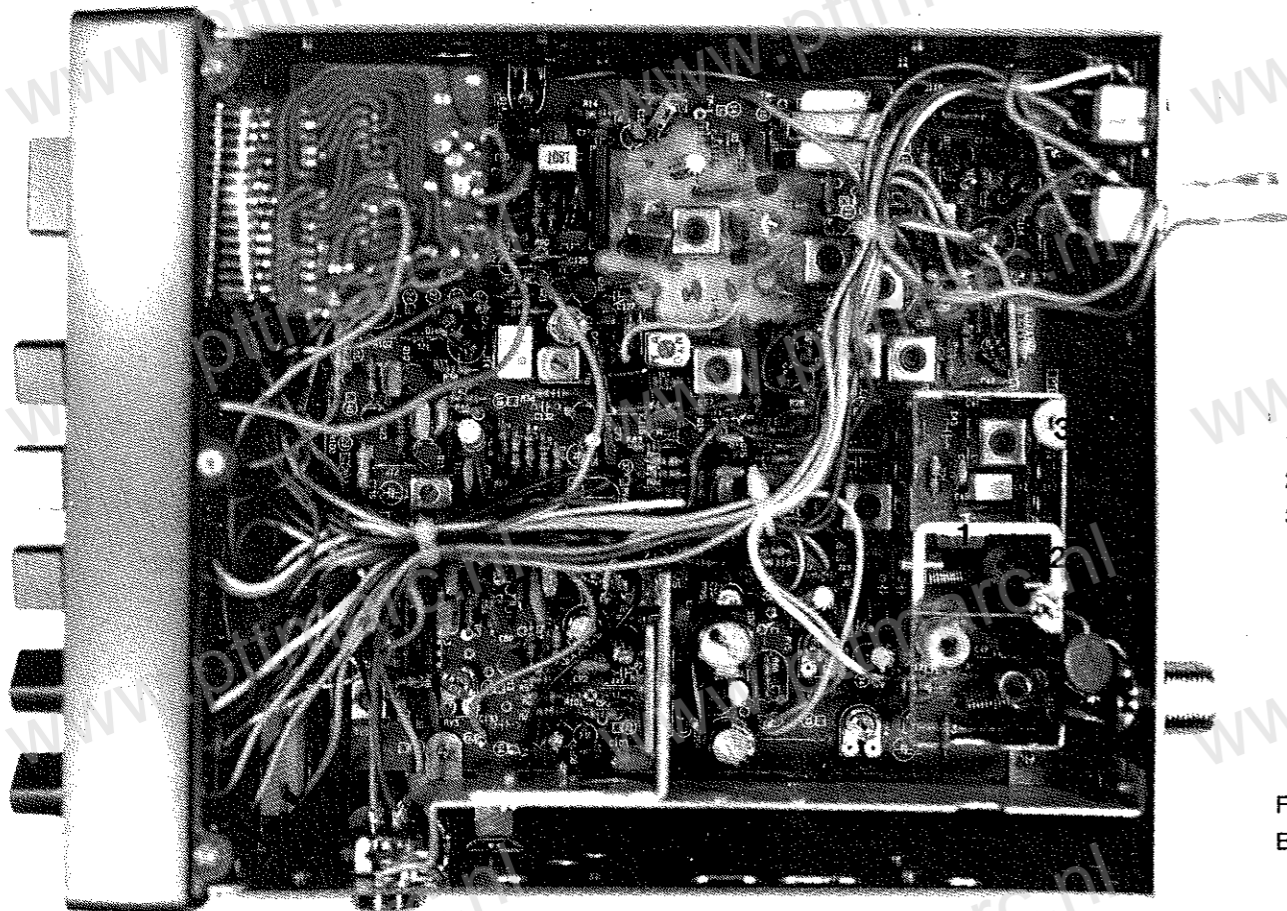
Afgezien van een kleine ombouw zijn de sets ook nieuw en ze zijn goedgekeurd voor de MARC 40-2 dus het werken van zo'n set zal beslist geen probleem zijn.

PRINTPLAAT

Als printplaat wordt gebruik gemaakt van een PTBM126A0X. Als eindtor wordt gebruik gemaakt van de 2SC1306. Deze is origineel vanaf de fabriek ingewatt, omdat in Frankrijk 22 kanalen en 2W legaal is. Het enige omgebouwde is dus het PLL IC en de kanalenkiezer. Daarnaast misschien nog kleine wijzigingen in het ontvangergedeelte.

De eindtor 2SC1306 is geplaatst in een grote koeling. Daaromheen is ook nog een blikken 'kamer' geplaatst. (het rechthoekige geval bij de antenneuitgang).

Als PLL IC wordt de PLL03A gebruikt. Deze is ingezet om de bak van 22 naar 40 kanalen te brengen, met schakelaar uiteraard.

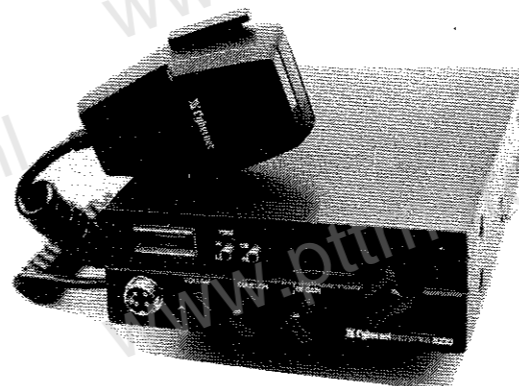


- 1 2SC1306
- 2 koelplaat
- 3 blikken afscherming

Foto: printplaat
Betatek 3000

Betatek 1000 199,-

- kanalenkiezer met verlichte Digitale uitlezing
- verlichte S meter
- externe speaker aansluiting
- microfoon
- ophangbeugel (voor automontage)
- 12 Volt aansl. (met zekering) snoer



Betatek 3000 349,-

- Meest volmaakte Marc zend ontvanger
- aparte schakeling voor EXT/INT speaker
 - aparte schakeling voor kanaal 9
 - aparte schakeling voor Tune + of -
 - 2 kleuren verlichting RX-TX
 - Mic gain regeling
 - RF gain regeling
 - HI,LO Tone schakeling
 - PA,CB schakeling
 - kanalenkiezer met verlichte Digitale uitlezing
 - verlichte S meter
 - externe speaker aansluiting
 - microfoon
 - ophangbeugel (voor automontage)
 - 12 Volt aansl. (met zekering) snoer.

De drie nieuwe Betatek bakken komen uit dezelfde fabriek als de meeste andere CB apparaten. Daarom zijn de inhoud van deze sets vrijwel identiek. Enige gebruikte IC s bv. zijn AN240, TA7205, TA7310. op de print is niet veel bijzonders te zien, afgezien van de grote mop 'kaarsvet' die in de omgeving van het PLL systeem is te vinden. Op de kanalenkiezer zijn wel een aantal gemaakte soldeerverbindingen slordig uitgevoerd. Dat krijg je met ombouw, het is puur produktiewerk en dient zo snel (goedkoop) mogelijk te gebeuren.



PTT GOEDGEKEURD

Betatek 2000 259,-

- RF gain schakelaar
- Hi,lo Tone schakeling
- PA, CB schakeling
- kanalenkiezer met verlichte Digitale uitlezing
- verlichte S meter
- externe speaker aansluiting
- microfoon
- ophangbeugel (voor automontage)
- 12 Volt aansl. (met zekering) snoer



SAMENGEVAT

De 3 nieuwe Betateks zijn leuk uitziende en goed werkende bakken. Op de stickers kan wel gezegd worden "Betatek, de betere", maar dat is overdreven. Alle prints zijn bijna gelijk dus de een is niet persé beter dan de ander. Alleen in de afregeling is dan iets te verbeteren.

De goedkoopste Betatek type 1000 kost Fl. 199,-. De daaropvolgende Betatek kost Fl. 250,- en de duurste, de Betatek 3000 kost Fl. 349,-.

